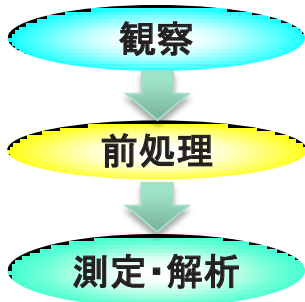


# 異物・付着物の同定

異物や付着物の同定は、早期のトラブル解決につながります！



**試料を詳細に観察し、分析法を決定**

外観写真→実体顕微鏡拡大写真、SEM      元素分析→EDX, XRF  
有機分析→FT-IR, GC/MS      無機分析→粉末XRD

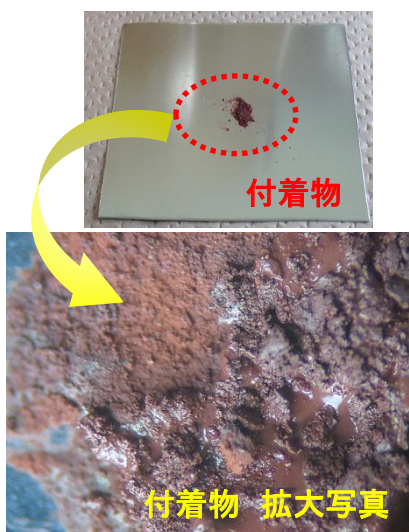
**試料の状態・分析法に合わせた前処理の実施**

溶媒抽出、ろ過、乾燥、切り出し、埋め込み研磨 等

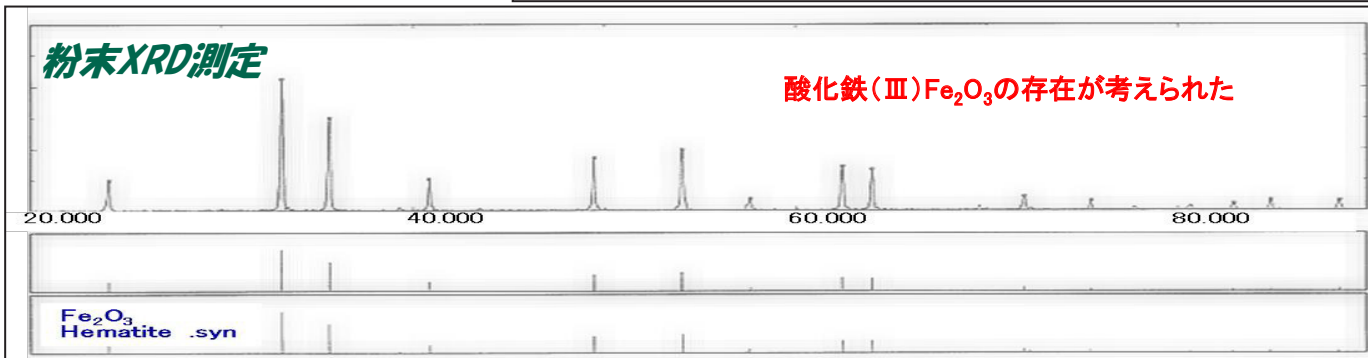
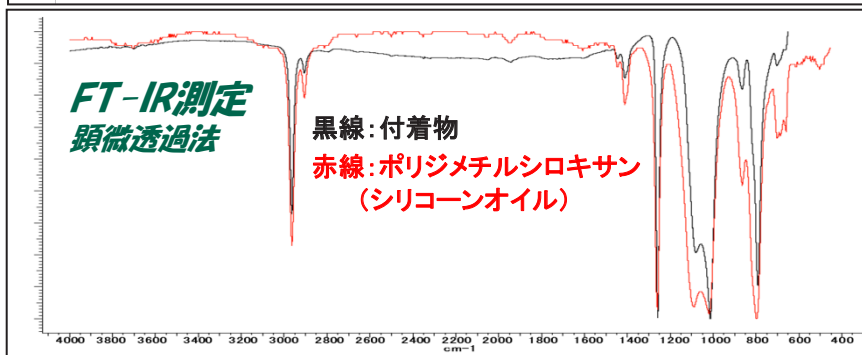
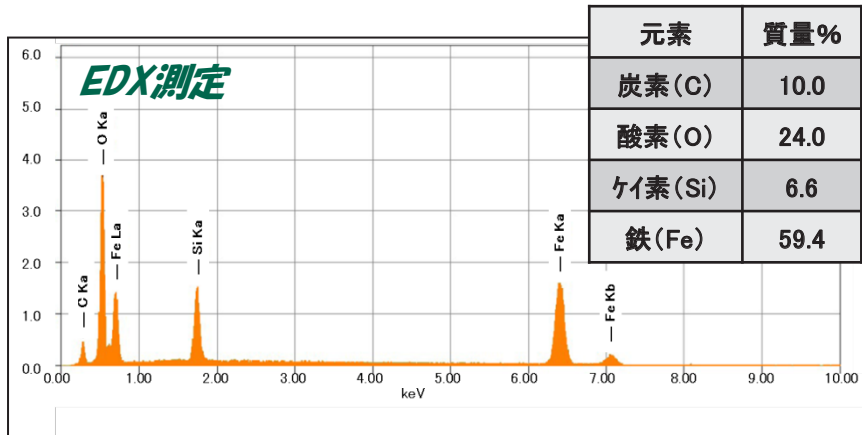
**分析データから総合的に解析**

様々な分析結果をまとめ、総合的に解析いたします

## 分析事例 (付着物の同定)



拡大観察より、固形物と油状物質の存在を確認した。付着物の元素分析(EDX)、有機分析(FT-IR)、無機分析(粉末XRD)を行った。



付着物は、シリコンオイルと酸化鉄(Ⅲ)の混合物であることが判明！