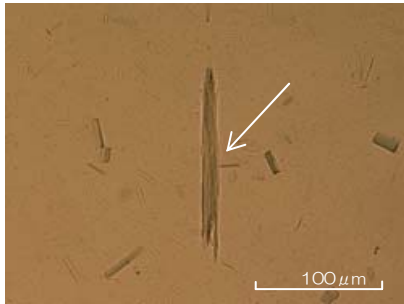


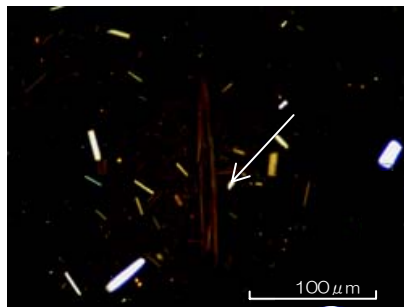
(c) 多色性



- ・ (b)→(c)のように鉱物を回転させると、左図の写真では色の変化がわかりにくいが見微鏡観察上は、色の変化があるので多色性有。

- ・ ←は同定した繊維を示します。
- ・ 偏光板の方向はポラライザー：↔です。

(d) 消光角



- ・ 偏光板の方向と一致して消光しているため直消光。

- ・ ←は同定した繊維を示します。
- ・ 偏光板の方向はアナライザー：↑とポラライザー：↔です。

(e) 光学的正負



- ・ 検板(鋭敏赤色板)を入れた時に、鉱物の色が青白い色から青色に変化した。光学的正負は負。

- ・ ←は同定した繊維を示します。
- ・ 偏光板の方向はアナライザー：↑とポラライザー：↔です。