

# 食品添加物(着色料)の検査

## 1. 概要

食品衛生法により食品添加物の表示が義務化され、その安全性について問われている近年、食品中の添加物検査の需要が高まっています。  
 食品添加物のひとつである着色料には、合成着色料(タール色素)と天然着色料があり、これらの色素分析にはPDA(フォトダイオードアレイ)検出器が威力を発揮します。当社では、この HPLC-PDA検出器を用いて食品中の着色料検査を行っています。

## 2. 検査方法

装置 : HPLC-PDA (Waters社製)  
 カラム : ODS(4.6mmΦ × 150mm)  
 移動相 : A; 20mMリン酸アンモニウム緩衝液(pH6.8) = 25 / 1 (v/v)  
           イソプロパノール  
           B; アセトニトリル  
           2液グラジエント溶出

**PDA検出器の特徴**

- \* 同時多波長分析が可能
- \* 各ピークに対してスペクトルが得られる

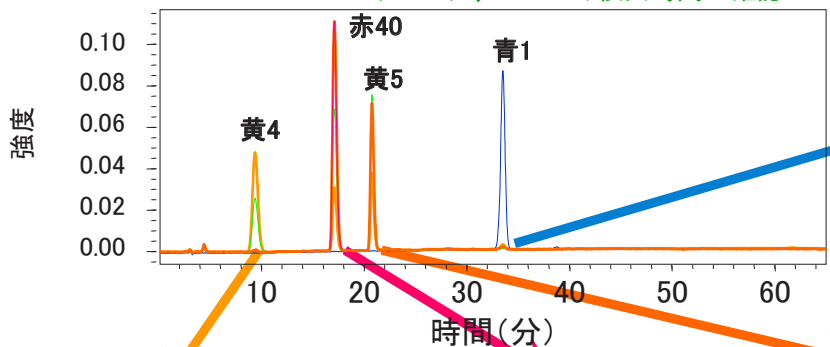
↓  
 標準色素との比較より確実な同定

## 3. 検査結果

### チョコレート中のタール色素分析



クロマトグラム …ピーク検出時間の確認



最大吸収波長、  
 スペクトルパターンの確認  
 スペクトル

