

日鉄テクノロジー／NSTEC

研修案内

グローバル研修プログラムガイド

2024

2024年4月～2025年3月

会社概要

社名	日鉄テクノロジー株式会社
本社所在地	東京都千代田区大手町1-6-1 大手町ビル3階
代表取締役社長	谷本進治
設立	2013年4月
株主	日本製鉄株式会社 100%
社員数	約3,700人(2024年4月1日時点)

沿革(旧 日鉄総研)

- 1986年 「株式会社日鉄技術情報センター(JATIS)」として設立。
- 2012年 新日本製鐵株式会社と住友金属工業株式会社との経営統合を機に、「日鉄住金総研株式会社」に商号変更。
- 2019年 新日鐵住金株式会社から日本製鐵株式会社への商号変更を受け、「日鉄総研株式会社」となる。日本製鐵グループの総合的なシンクタンクとして活動、現在に至る。
- 2024年 日鉄テクノロジー株式会社と経営統合。

事業内容(旧 日鉄総研)



知的財産事業部

- 知的財産経営アドバイザー
- 知的財産戦略推進支援
- 知的財産研修
- 特許出願支援

サステナビリティソリューション事業部

- GX含む各種事業革新に関するアドバイザー
- 環境/エネルギー技術等に関する各種支援
- 産業/資源循環技術等に関する各種支援

ビジネスソリューション事業部

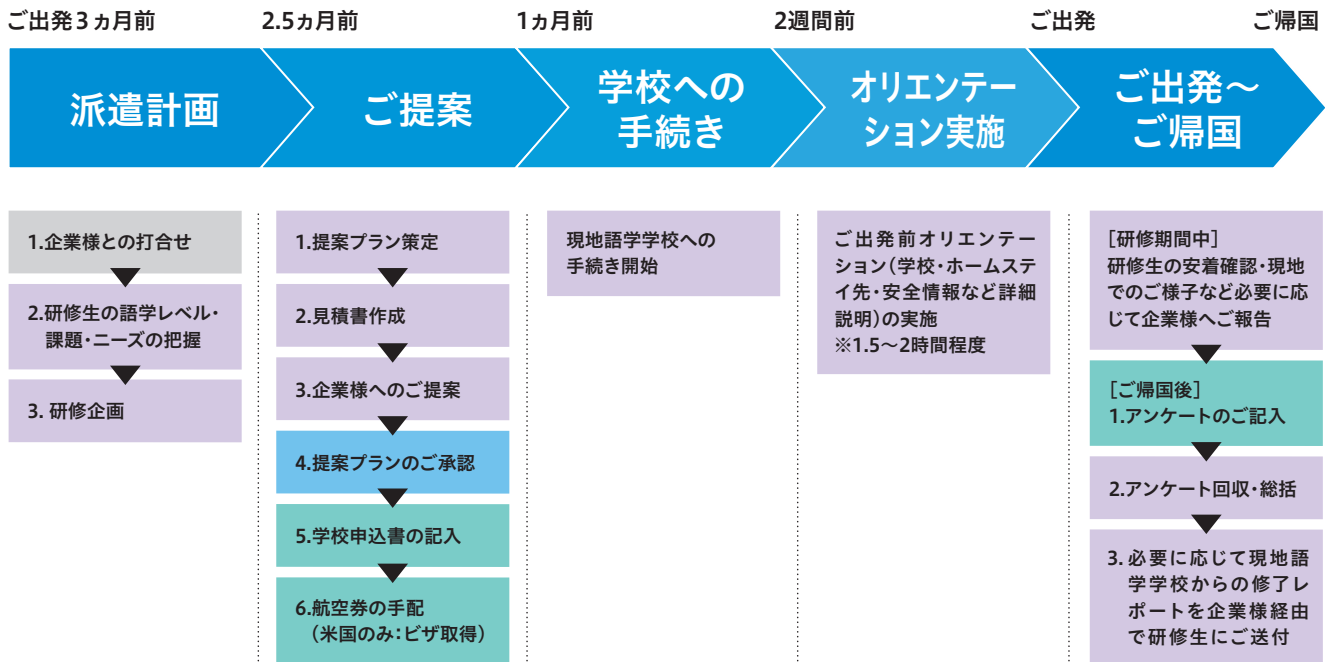
- 鉄鋼事業の戦略推進支援
- 人的資本強化の推進支援
- 無形資産経営の推進支援
- 営業強化等各種事業支援

ICT推進部

- DX推進アドバイザー
- DX推進人材の派遣等
- DX研修
- 社内各事業とのコラボ

海外派遣研修 実施フロー

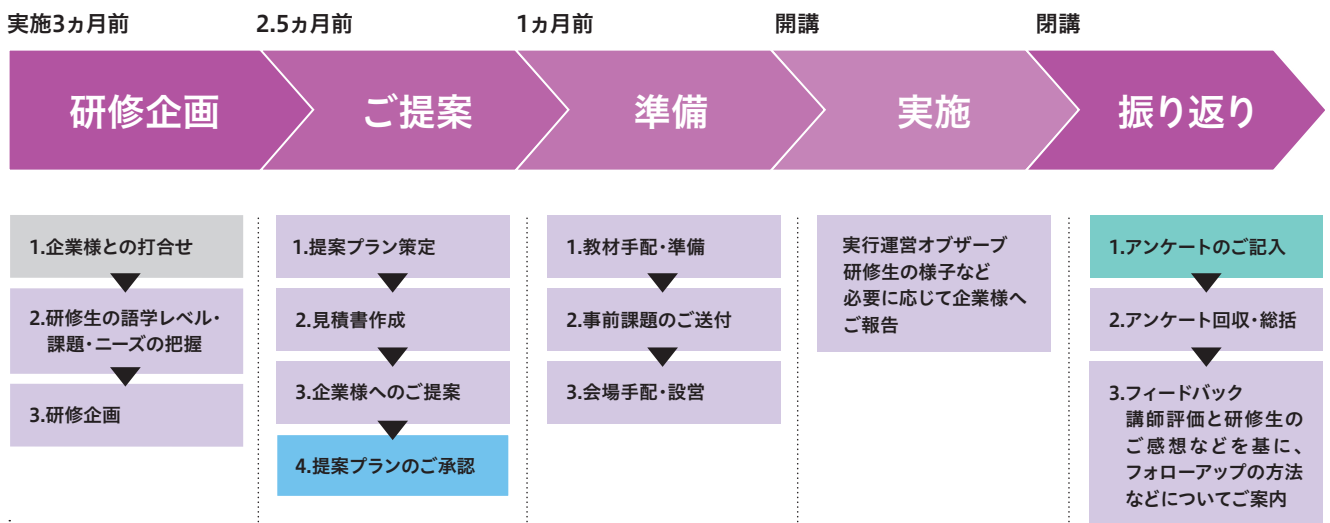
■ 企業様(人事ご担当者) ■ 研修生 ■ NSTEC



お申込～ご帰国まで、万全なフォロー体制により企業様の業務負担を大幅に軽減いたします

国内開催研修 実施フロー

■ 企業様(人事ご担当者) ■ 研修生 ■ NSTEC



人材育成体系の立案段階からご相談ください

グローバル研修 プログラム一覧

目的 階層	海外派遣		グローバル化推進				
	海外留学		グローバルプレイヤー育成		外国籍人材育成		相互交流
	異文化理解 語学力強化 +ビジネス体験				ローカルスタッフ	グローバルスタッフ	
管理職 (部長層)							
管理職 (課長層)							
管理職 (係長層)							
中堅	イギリス 長 P6	アメリカ・カナダ 長 P7	フィリピン・マレーシア・ベトナム・オーストラリア・ニュージーランドほか 長 P8	スペイン・ポルトガル・フランス・中国ほか 長 P9	オプショナルコース（企業訪問・ワークショップ・大学講義受講・見本市視察ほか） 短 P9		
若手							
新入社員							
内定者							

国内開催

英語力向上					学習支援		
基礎力向上	四技能強化	ビジネススキル (アウトプット力強化)			コミュニケーション力 強化	学習法 習得	テスト 対策
		スピーキング		ライティング			
					英語技術論文執筆講座 (経験者) 長 短 P16		
		すぐに役立つシリーズ			英語技術論文執筆講座 (未経験者) 長 短 P16		
					上級ビジネス英会話 長 短 P17		
					中級ビジネス英会話 長 短 P17		
					初級ビジネス英会話 長 短 P17		
						学習法セミナー 短 P18	
						各種テスト対策 (英語・中国語・日本語ほか) 長 短 P18	
やさしい英語研修 長 短 P13							
基礎文法強化研修 長 短 P13							
	リスニング特訓 長 短 P14						
	スピーキング特訓 長 短 P14						
	リーディング特訓 長 短 P14						
	ライティング特訓 長 短 P14						
		ミーティング研修 長 短 P15					
		ディスカッション研修 長 短 P15					
		ネゴシエーション研修 長 短 P15					
		プレゼンテーション研修 長 短 P15					
				実践コミュニケーション研修 長 短 P16			

NSTECグローバル研修

「3つのひみつ」

日鉄テクノロジー（NSTEC）グローバル研修が多くの方にご満足いただける理由は長年にわたる確かな実績にもとづいた「3つのひみつ」があるからです！

ひみつ

信頼できるネットワーク力

長年の派遣実績により海外語学学校と築いた
固い信頼関係には自信があります

ビジネスパーソンを対象とした優良な海外語学学校約50校と提携しており、過去30年間、約3,000名の派遣実績があります。学校経営者及びスタッフと長年にわたり緊密なパートナーシップを構築しているため、講師の品質とホームステイの選定には定評があります。



ひみつ

的確なコンサルテーション力

きめ細かなオーダーメイドサービスにより
ご満足のごマッチングを実現します

信頼できる語学会社との連携に加え、確かな実績にもとづく豊富なコンテンツの蓄積と、トレンドをとらえた最新情報をもとに、すべての企業様へ最適なプランの提供が可能です。多種多様なニーズに対応し、貴社のオリジナル研修をコーディネートします。



ひみつ

手厚いサポート力

全工程一貫したサービスの提供で
企業様の負担を大幅に軽減します

海外派遣では、現地語学学校のコース選定・各種手続きから、事前オリエンテーションの実施・出発～帰国のサポートまで、一貫して全面フォローします。国内／オンライン開催では、企業様のニーズや課題をもとに、研修企画からカリキュラム立案・教材準備・実施・運営並びに研修後のフォローまで、一貫して支援します。

「3つのひみつ」で貴社だけのオリジナル研修を実現

各プロセスで貴社のオーダーにきめ細かくお応えし、
カスタマイズしていくからこそ本当にご満足いただける特別なオリジナル研修が実現するのです！

[オリジナル研修実施の流れ]

1

企業様との打合せ

コンサル
テーションカ

サポートカ

具体的なニーズとご要望(研修目的・内容・期間など)の確認
必要に応じて語学レベルのチェックテストの実施



2

企画・ご提案

コンサル
テーションカ

ネットワークカ

サポートカ

具体的なプログラムの企画立案・提案
ご要望やご意見を踏まえ実施内容の確定



3

実施準備

コンサル
テーションカ

ネットワークカ

サポートカ

- 海外派遣→語学学校への手続き・オリエンテーションの実施
- 国内開催→教材・事前課題の確定



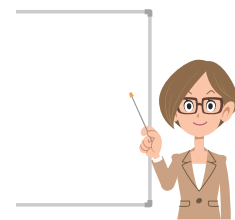
4

研修実施

ネットワークカ

サポートカ

- 海外派遣→語学学校と連携しご出発からご帰国まで全面フォロー
- 国内開催→運営・オブザーブ・進捗管理



5

評価・フォロー

コンサル
テーションカ

ネットワークカ

サポートカ

講師評価レポートと研修生アンケートをもとに研修総括
レベルチェックテストなどによる成果報告・継続学習へのアドバイス



NSTECが企画～実施フォローまですべて担います。
お問い合わせ先(P.20)まで、ぜひお気軽にご相談ください！

異文化理解/語学力強化

3つの側面から世界で活躍できる「グローバルビジネス人材」を養成します。



長期継続

長期継続

マンツーマンレッスン

グループレッスン

短期集中

海外語学留学 **英語** 【イギリス】

英語教育の本場で
高品質なレッスンと異業種交流を経験

政治経済・文化の中心地ロンドン、最古の大学都市オックスフォードやケンブリッジ、その他歴史ある地方都市など、イギリスは語学留学地として語りつくせない魅力を秘めています。おすすめは日本人に馴染みの少ない南西部の学校、例えばアガサ・クリスティー生誕地の伝統校です。また、イギリスはビジネスパーソン対象コースの品質が高いため欧州各国の企業人が集まり、異文化交流や異業種ネットワーク作りの場としても活用されています。週末に学校主催の小旅行に参加すれば、交友の輪が一層広がります。期間中の滞在は英語と文化に触れる機会が多いホームステイが圧倒的な人気です。



🕒 イギリス 1日のタイムスケジュール(一例)

9:00-10:00	小グループレッスン
10:15-11:15	小グループレッスン
11:30-12:30	小グループレッスン
12:30-	講師・クラスメイトと昼食
13:30-14:30	中グループレッスン
14:45-15:45	中グループレッスン
16:00-17:00	マンツーマンレッスン
17:00-	学校主催の課外活動 美術館見学
19:00-	クラスメイトやホストファミリーなどと夕食

対象レベル	クラス人数(目安)	実施時間(目安)		使用言語
		レッスン(L)時間	レッスン数	
初～上級	1～8名	50-60分/L	20L/週～	英語



長期継続

長期継続

マンツーマンレッスン グループレッスン 短期集中

海外語学留学 **英語** 【アメリカ・カナダ】

人気の留学先、北米で
異文化体験とアカデミックな英語学習

北米の語学学校には世界中の若者が集まります。大学進学や会話力向上など目的はさまざま、どの学校も活気に満ちています。その中でNSTECはビジネスパーソン向けのプログラムを厳選し、忙しい企業人が効果的かつ効率的に学べるよう支援します。特に近年、東海岸の人気の再燃しています。多様な人種と文化が混在するニューヨークでは、多くの研修生が語学研修の合間にウォールストリートや国連本部、メトロポリタン美術館に足を運び、政治経済・文化を体感しています。また、若手起業家が多く移り住むフォートローダーデールも留学先としての人気が急上昇、言葉以上の刺激を得られます。ホームステイ滞在を通じて現地の方のライフスタイルを垣間見ることまた留学の醍醐味です。



🕒 アメリカ 1日のタイムスケジュール(一例)

9:10-10:00	小グループレッスン
10:00-10:50	小グループレッスン
11:10-12:00	小グループレッスン
12:00-12:50	小グループレッスン
12:50-	講師・クラスメイトと昼食
13:50-14:40	マンツーマンレッスン
15:00-15:50	マンツーマンレッスン
17:00-	学校主催の課外活動 ミュージカル鑑賞
20:00-	クラスメイトやホストファミリーなどと夕食

対象レベル	クラス人数(目安)	実施時間(目安)		使用言語
		レッスン(L)時間	レッスン数	
初～上級	1～8名	50-60分/L	20L/週～	英語

異文化理解/語学力強化

24時間英語漬け！集中的に学べる本場での「語学留学」
 研修企画～ご帰国まで、総合的な窓口として研修生のご滞在をサポートします。



長期継続

長期継続

マンツーマンレッスン

グループレッスン

短期集中

海外語学留学 英語

【フィリピン・マレーシア・
 ベトナム・オーストラリア・
 ニュージーランド ほか】

安心安全な環境で英語力を徹底強化

アジア・オセアニア地域は時差が少なく手軽に留学できるため、初心者や若手社員におすすめの研修地です。フィリピン(セブ島)・ベトナム(ホーチミン)の日本人経営の語学学校では、研修内容のカスタマイズ・日本人同士の交流・和食のお弁当提供など、細やかなサービスを提供しています。マレーシア(クアラルンプール)・オーストラリア(シドニー/ブリスベン)・ニュージーランド(オークランド)では欧米の講師陣と授業スタイルが享受でき、多国籍でダイナミックな学習環境がアジアの若者を引き付けます。滞在は全地域共通して学校契約のホテルやアパートメントがおすすめです。



🕒 フィリピン 1日のタイムスケジュール(一例)

8:00-8:50	マンツーマンレッスン
9:00-9:50	マンツーマンレッスン
10:00-10:50	マンツーマンレッスン
11:00-11:50	マンツーマンレッスン
12:00-	講師・クラスメイトと昼食
13:00-13:50	マンツーマンレッスン
14:00-14:50	マンツーマンレッスン
15:00-15:50	マンツーマンレッスン
16:00-16:50	マンツーマンレッスン
20:00-	クラスメイトと夕食

対象レベル	クラス人数(目安)	実施時間(目安)		使用言語
		レッスン(L)時間	レッスン数	
初～上級	1～8名	50-60分/L	20L/週～	英語

長期継続

長期継続

マンツーマンレッスン

グループレッスン

短期集中

海外語学留学 **多言語** 【スペイン・ポルトガル・ フランス・中国 ほか】

その他の地域への留学もお気軽にご相談ください

近年、語学留学のニーズは多様化しています。現地への赴任・市場調査・出張・取引に向けてなど、明確な目的のもと初級者から経験豊富な方まで、さまざまなレベルの方が語学留学をします。講師陣の見解では他言語習得の場合、いきなり赴任国で研修するのではなく、当該言語をまずは本場で学び(例:メキシコへの赴任時にはスペインで事前に学ぶ)、赴任先の発音・方言・生活習慣を学習した後に赴任することがカルチャーショック防止のためにも効果的です。NSTECではこのようなニーズに応え、ポルトガル(リスボン)・スペイン(マドリード/サラマンカ/マラガ)・フランス(パリ)・中国(北京/上海)などへの多言語留学を展開しています。業務ニーズや将来の赴任に向け、ぜひご相談ください。



対象レベル	クラス人数(目安)	実施時間(目安)		使用言語
		レッスン(L)時間	レッスン数	
初～上級	1～8名	50-60分/L	20L/週～	現地語/英語

ビジネス体験

NSTECではオプションルコースを多数取り扱っております。

長期継続

長期継続

マンツーマンレッスン

グループレッスン

短期集中

オプションルコース (企業訪問・ワークショップ・ 大学講義受講・見本市視察 ほか)

単なる語学学習にとどまらない
豊富なビジネスコンテンツ

お客様の「学んだ語学を実践したい」「よりビジネスに近い経験をしたい」「帰国後のビジネスに役立つヒントを得たい」「人的ネットワークを広げたい」といったご要望にお応えすべく、さまざまなビジネスコンテンツを用意しています。また、各ビジネスコンテンツが一過性のものとならないよう、訪問先の調査研究・自社紹介のプレゼン練習・質疑応答スキルの習得・訪問記録のまとめなど、準備や振り返りのワークを研修カリキュラムに組み込むことができます。ぜひ、チャレンジの場としてご活用ください。《ビジネスコンテンツ事例》企業訪問/現地コンサルタント監修のワークショップ/大学講義受講/大学教授へのインタビュー/見本市視察/現地企業役員とのネットワーキングランチ ほか



グローバルプレイヤー育成

3つの側面から世界で活躍できる「グローバルビジネス人材」を養成します。

長期継続

長期継続

マンツーマンレッスン

グループレッスン

短期集中

グローバルプレイヤー育成研修(新入社員対象)

異文化理解、対人関係力強化、英語での効果的な業務スキルを習得し、
グローバル環境下で成果を出すためのポジティブマインドを醸成

異文化を読み解く物差し、コンテキスト理論、アクティブリスニング、ロジカル思考等の知識・スキルの習得を通じて多国籍チームで協業するためのマインドと、即仕事に使える英語コミュニケーションスキル(オンライン会議、Emailの書き方、プレゼンテーション)を実践的に学びます。

対象レベル	対象者数(目安)	実施時間(目安)		使用言語
		レッスン(L)時間	レッスン数	
—	マインド 4~20 スキル 4~10	マインド 半日~ スキル 1日~	ご要望のレッスン数	日本語(マインド) 英語(スキル)

長期継続

長期継続

マンツーマンレッスン

グループレッスン

短期集中

グローバルプレイヤー育成研修(若手~中堅社員対象)

「多様性」「違い」をポジティブに捉え、相乗効果で成果を出すための
柔軟なマインドと各種ビジネスコミュニケーションスキルを強化

グローバル環境での人間関係構築は、語学力の前に「違い」への理解や心構えなど、マインドの影響が大きいとも言われます。演習を絡めたセミナーで下地の「マインド」を醸成後、ニーズに応じた英語コミュニケーションスキル研修で各種場面に適した英語力を高めます。

対象レベル	対象者数(目安)	実施時間(目安)		使用言語
		レッスン(L)時間	レッスン数	
—	マインド 4~20 スキル 4~10	マインド 半日~ スキル 1日~	ご要望のレッスン数	日本語(マインド) 英語(スキル)

「グローバルプレイヤー育成研修」

- ✓ 自社のグローバル戦略を理解し、自身がグローバルに活躍するためのビジョンを確立
- ✓ 自己の能力把握と目標の明確化によりロードマップを作成し、グローバル人材へのキャリアプランを作成
- ✓ 異文化環境下でのビジネスで成果を出すためのコミュニケーションスキルの獲得・強化

長期継続

長期継続

マンツーマンレッスン


グループレッスン

短期集中

エリアスタディ(海外赴任/海外業務従事社員等対象)

各国でのビジネス・生活経験豊富な講師陣が体験談や具体例を交えながら各種ノウハウを提供

基本知識(歴史・文化・宗教・政治経済・生活事情など)を押さえたうえで、国民気質や特有のルールなどへの理解を深めつつ、信頼関係の築き方、効果的なビジネスのやり取り、人事労務管理などを広く学びます。

対象レベル	対象者数(目安)	実施時間(目安)		使用言語
		レッスン(L)時間	レッスン数	
—	1~10名	180分/L	1L/週×1週~or 1日間~	日本語
米州	アメリカ/カナダ/アルゼンチン/ウルグアイ/チリ/ブラジル/メキシコ			
アジア	インド/インドネシア/カンボジア/シンガポール/タイ/パキスタン/フィリピン/ベトナム/マレーシア/ミャンマー/韓国/台湾/中国/香港			
オセアニア	オーストラリア/トンガ			
中近東・アフリカ	UAE/トルコ/サウジアラビア/南アフリカ			
欧州	イギリス/イタリア/オーストリア/オランダ/スイス/スウェーデン/スペイン/スロベニア/チェコ/デンマーク/ドイツ/ハンガリー/フィンランド/フランス/ベルギー/ポーランド/ポルトガル/ルーマニア/ロシア			

長期継続

長期継続

マンツーマンレッスン

グループレッスン

短期集中

海外人事労務管理研修(海外赴任/海外業務従事社員等対象)

国ごとに異なる人事労務管理のポイントや注意点、採用・評価などを実例を交え解説

採用から解雇・職務評価・ハラスメント事例などを幅広く扱うとともに、トラブル低減の考え方も養います。実例をもとに、国や地域で違う人事労務の実態への理解を深めます。

対象レベル	対象者数(目安)	実施時間(目安)		使用言語
		レッスン(L)時間	レッスン数	
—	1~10名	180分/L	1L/週×1週~or 1日間~	日本語

長期継続

長期継続

マンツーマンレッスン

グループレッスン

短期集中

赴任国言語集中レッスン(海外赴任内定社員対象)

レベル・ニーズに即したカリキュラムにもとづき、赴任・出張先で役立つ実践的なコミュニケーション力を養成

現地でのビジネスシーンや日常生活を想定し、必要な単語・表現を習得します。実務に則したトピックを設定し、ロールプレイなど豊富な演習を盛り込みながらコミュニケーション力を強化します。

対象レベル	対象者数(目安)	実施時間(目安)		使用言語
		レッスン(L)時間	レッスン数	
初~上級	1~4名	120分/L	1L/週×4週~or 1日間~	英語

外国人材育成

外国人材を活用している企業様へのオーダーメイドプログラムです。

長期継続

長期継続

マンツーマンレッスン

グループレッスン

短期集中

ローカルスタッフ研修(海外拠点外国籍社員対象)

アセスメントによる適正評価と管理職としての役割を理解

ローカルスタッフの管理職昇格(課長~幹部)を視野に入れた実践的な教育を行います。管理職の役割と責任、企業理念の伝え方、マネジメントとリーダーシップ、部下育成等、理解を深め実行に向けたアクションプランを作成します。

対象レベル	対象者数(目安)	実施時間(目安)		使用言語
—	1~10名	レッスン(L)時間	レッスン数	英語または日本語
		半日	~3日間	

長期継続

長期継続

マンツーマンレッスン

グループレッスン

短期集中

グローバルリーダー研修(海外拠点外国籍管理職社員対象)

ローカルスタッフに権限委譲し、課題解決や拠点メンバー育成等のマネジメントに従事してもらう際に必要なマインドとスキルを実践的に習得

リーダーシップ/コーチング/エンゲージメントなど、ニーズに応じてプログラムをカスタマイズ。拠点国/地域に即した演習や事例を多く取り入れ、ディスカッションを重ねながら学びを深めます。

対象レベル	対象者数(目安)	実施時間(目安)		使用言語
—	1~16名	レッスン(L)時間	レッスン数	英語
		半日~	ご要望のレッスン数	

長期継続

長期継続

マンツーマンレッスン

グループレッスン

短期集中

ビジネス日本語研修(外国籍社員対象)

日系企業におけるビジネスシーンで使用する「日本語」を習得

文字・語彙・文法・句型の理解から発音指導まで、レベルに合わせて習得します。業種に必要な専門用語をはじめ、敬語や慣用表現・略語など、研修内容はニーズやご要望に応じてカスタマイズします。

対象レベル	対象者数(目安)	実施時間(目安)		使用言語
初~上級	1~6名	レッスン(L)時間	レッスン数	日本語
		120分/L	1L/週×8週~or 5日間~	

長期継続

長期継続

マンツーマンレッスン

グループレッスン

短期集中

ビジネスコミュニケーション研修(外国籍社員対象)

日系企業におけるビジネスシーンに必要な「コミュニケーション」を習得

日本の企業文化を背景とした組織やチームでの働き方・心構え・ルール・マナーなど、ビジネスでの円滑なコミュニケーションや仕事の進め方を学びます。また、ニーズやご要望に応じてビジネススキルや文化風習も習得します。

対象レベル	対象者数(目安)	実施時間(目安)		使用言語
中~上級	1~6名	レッスン(L)時間	レッスン数	日本語
		120分/L	1L/週×4週~or 1日間~	

相互交流

企業様の経営理念を背景とした情報共有や意見交換を通して意識の醸成を図ります。

長期継続

長期継続

マンツーマンレッスン

グループレッスン

短期集中

グローバルワークショップ(日本+海外拠点社員対象)

海外現地法人の社員と日本本社の社員を一堂に集めて行う研修

企業様の将来戦略やミッションなどをテーマに、ワークショップやプレゼンテーションを通じて議論を深め連携強化を図ります。研修生の視野拡大と新たなアイデア創出も後押しします。

対象レベル	対象者数(目安)	実施時間(目安)		使用言語
		レッスン(L)時間	レッスン数	
—	5~40名	1日間~	ご要望のレッスン数	英語

英語力向上

基礎力向上

英語に苦手意識があり自信の持てない方、これまでの学習方法に限界を感じている方におすすめの研修です。

長期継続

長期継続

マンツーマンレッスン

グループレッスン

短期集中

やさしい英語研修

指導経験豊富な日本人講師が担当し最低限必要な基本文型や表現を習得

日常目にする文章を教材にして、ポイントを日本語に訳さず速く読みとる力を養います。また、自然な速さの英語に慣れ、話の要点を聴きとる練習を行います。

対象レベル	対象者数(目安)	実施時間(目安)		使用言語
		レッスン(L)時間	レッスン数	
入門~初級	1~6名	120分/L	1L/週×4週~or 1日間~	英語

長期継続

長期継続

マンツーマンレッスン

グループレッスン

短期集中

基礎文法強化研修

英語の基本ルールを理解し文法の正しい活用方法を習得

理解した英文法を使い簡単な英会話も練習します。TOEICなどの試験対策に向けた文法力向上にもおすすめの研修です。

対象レベル	対象者数(目安)	実施時間(目安)		使用言語
		レッスン(L)時間	レッスン数	
入門~初級	1~6名	120分/L	1L/週×4週~or 1日間~	英語

こんな方に
特におすすめ!

「やさしい英語研修」

- ①最低限必要な単語を学びたい方
- ②最低限必要な基本文型を学びたい方
- ③使える接続詞や慣用句・表現方法を習得したい方

「基礎文法強化研修」

- ①英文法をもう一度復習し直したい方
- ②日本人講師から、日本人特有の弱点を克服するためのヒントを得たい方
- ③何から始めたらよいかわからないが、英語学習の最初の一步を踏み出したい方

四技能強化

基本の四技能を徹底的に強化します。特定の苦手分野を克服したい方、新入社員の方にも好評です。

長期継続

長期継続

マンツーマンレッスン

グループレッスン

短期集中

リスニング特訓

「日本語にない音」を聞き取れるようにする集中訓練

音の連結現象・脱落現象を知り、音声で短縮されやすい語句を学ぶとともに、速いスピードで話されてしまった時の聞き方のコツや対処法を習得します。

対象レベル	対象者数(目安)	実施時間(目安)		使用言語
		レッスン(L)時間	レッスン数	
初～上級	1～6名	120分/L	1L/週×4週～or 1日間～	英語

長期継続

長期継続

マンツーマンレッスン

グループレッスン

短期集中

スピーキング特訓

圧倒的な練習量で英語を自然に口から発せられるよう訓練

従来の英語習得法にはない、コミュニケーション・アプローチを採用した訓練法です。ビジネススキル研修の導入プログラムとしても最適です。

対象レベル	対象者数(目安)	実施時間(目安)		使用言語
		レッスン(L)時間	レッスン数	
初～上級	6～16名	1日間～	～5日間	英語

長期継続

長期継続

マンツーマンレッスン

グループレッスン

短期集中

リーディング特訓

スキミング・スキヤニング・スラッシュリーディングのテクニックを習得

英文の構造とパターンを学び要点を押さえることにより、素早く効率的な読解力を身につけます。また、ディスカッションも行いトピックのより深い理解を図ります。

対象レベル	対象者数(目安)	実施時間(目安)		使用言語
		レッスン(L)時間	レッスン数	
初～上級	1～6名	120分/L	1L/週×4週～or 1日間～	英語

長期継続

長期継続

マンツーマンレッスン

グループレッスン

短期集中

ライティング特訓

手早く正確に文章を作成する方法を習得

豊富なケーススタディと演習により、研修終了後に即実務に応用できる実践力を養成します。読み手にわかりやすく効果的な文章を短時間で作成するコツを身につけます。

対象レベル	対象者数(目安)	実施時間(目安)		使用言語
		レッスン(L)時間	レッスン数	
初～上級	1～6名	120分/L	1L/週×4週～or 1日間～	英語

ビジネススキル強化

海外出張・赴任を控えている方や日常業務で英語を使用している方におすすめです。

長期継続

長期継続

マンツーマンレッスン

グループレッスン

短期集中

すぐに役立つミーティング研修

Web会議のグローバル新常識を学びテクニックを習得

特に必要な3大スキルを重点強化

会議を円滑に進めるために必要な語彙やフレーズを習得し、効果的な会議の進め方・結論の導き方・議長としての運営技法を学習します。また、ロールプレイを通して実践的なスキルを身につけます。

対象レベル	対象者数(目安)	実施時間(目安)		使用言語
		レッスン(L)時間	レッスン数	
初～上級	1～6名	120分/L	1L/週×4週～or 1日間～	英語

長期継続

長期継続

マンツーマンレッスン

グループレッスン

短期集中

すぐに役立つディスカッション研修

ディスカッションに必要な慣用表現の習得と

様々な事例演習を通じた実践的スキルの向上

ディスカッションに必要な語彙・フレーズ・ロジカルなものの考え方や伝え方を習得します。また、演習を通してディスカッションスタイルを見直し改善を図ります。

対象レベル	対象者数(目安)	実施時間(目安)		使用言語
		レッスン(L)時間	レッスン数	
初～上級	1～6名	120分/L	1L/週×4週～or 1日間～	英語

長期継続

長期継続

マンツーマンレッスン

グループレッスン

短期集中

すぐに役立つネゴシエーション研修

交渉のために必要な手順とコツを学び

事例研究からビジネス場面での実践的スキルを習得

日本人が苦手とする交渉の手順をステップごとに習得し、演習を通して双方満足型交渉術(Win-Win Negotiation)を身につけます。また、好印象かつ円滑に相手の合意を得る技術を学びます。

対象レベル	対象者数(目安)	実施時間(目安)		使用言語
		レッスン(L)時間	レッスン数	
初～上級	1～6名	120分/L	1L/週×4週～or 1日間～	英語

長期継続

長期継続

マンツーマンレッスン

グループレッスン

短期集中

すぐに役立つプレゼンテーション研修

基本の確認と実践演習を通して

グローバルビジネスにおける効果的なプレゼンテーションスキルを習得

英語と日本語のコミュニケーションスタイルの違いを理解し、相手に強い印象を残すための基本的なスキルを習得します。また、実践を通してグローバルなビジネスの場で堂々とプレゼンテーションできる自信を身につけます。

対象レベル	対象者数(目安)	実施時間(目安)		使用言語
		レッスン(L)時間	レッスン数	
初～上級	1～6名	120分/L	1L/週×4週～or 1日間～	英語

ビジネススキル強化

海外出張・赴任を控えている方や日常業務で英語を使用している方におすすめです。

長期継続

長期継続

マンツーマンレッスン

グループレッスン

短期集中

すぐに役立つ実践コミュニケーション研修

自己のコミュニケーションの特性を知り豊富な事例を通してビジネスに必要な総合的英語力を養成

ビジネスシーンをシミュレーションし、さまざまなビジネススキル(プレゼンテーション・ディスカッション・ネゴシエーション・ミーティング)を活用して与えられたミッションを遂行します。

対象レベル	対象者数(目安)	実施時間(目安)		使用言語
		レッスン(L)時間	レッスン数	
初～上級	1～6名	120分/L	1L/週×4週～or 5日間	英語

長期継続

長期継続

マンツーマンレッスン

グループレッスン

短期集中

英語技術論文執筆講座(未経験者対象)

科学技術論文の伝統的なIMRAD形式により論文執筆の考え方・書き方・構成を習得

初めて論文執筆される方、執筆経験の少ない方を対象に丁寧に指導

IMRAD:序論(Introduction)材料と方法(Materials and Methods)結果と考察(Results and Discussion)結論(Conclusion)による論文構成に沿って段階的に習得します。事前課題として作成いただくアブストラクト(論文概要)は添削し、返却いたします。

対象レベル	対象者数(目安)	実施時間(目安)		使用言語
		レッスン(L)時間	レッスン数	
初級	1～16名	180分/L	1L/週×4週～or 1日間×2日	英語

長期継続

長期継続

マンツーマンレッスン

グループレッスン

短期集中

英語技術論文執筆講座(経験者対象)

英語での科学技術論文執筆経験者を対象により高度なテクニカル・ライティング・スキルを習得

特に日本人が間違えやすい表現、ワードチョイス、ライティング・スタイルを徹底強化

演習をはじめ、講師との質疑応答を中心に受講者の関心の高い分野に特化し学習します。

対象レベル	対象者数(目安)	実施時間(目安)		使用言語
		レッスン(L)時間	レッスン数	
上級	1～16名	180分/L	1L/週×2週～or 1日間	英語

コミュニケーション力強化

さまざまなビジネスシーンの演習を通じて、自然な英語を使えるようになるまで徹底的に訓練します。

長期継続

長期継続

マンツーマンレッスン グループレッスン 短期集中

初級ビジネス英会話

必要表現を押さえ、短文で伝える力を訓練

【トピック例】●自己紹介(役職/部門/担当業務/出身地)●会社紹介(拠点/規模/製品/業種)●電話応対(受ける/かける)●アポイントを取る(丁寧に許可を得る/断る)●アドバイスの仕方(助言を求める/助言や提案を行う)

対象レベル	対象者数(目安)	実施時間(目安)		使用言語
		レッスン(L)時間	レッスン数	
初級	1~6名	120分/L	1L/週×4週~or 3日間~	英語

長期継続

長期継続

マンツーマンレッスン グループレッスン 短期集中

中級ビジネス英会話

物事を丁寧に説明する力を養成

【トピック例】●会社紹介(会社の沿革/概要/サービス範囲)●来客対応(オフィス案内/事業説明)●接待対応(招待/調整/断る/スモールトーク)●表現について(性格・外見・特徴の詳細説明)●製品工程(進行/スケジュール)

対象レベル	対象者数(目安)	実施時間(目安)		使用言語
		レッスン(L)時間	レッスン数	
中級	1~6名	120分/L	1L/週×4週~or 3日間~	英語

長期継続

長期継続

マンツーマンレッスン グループレッスン 短期集中

上級ビジネス英会話

論理的発話術・相手を不快にさせない表現方法を習得

【トピック例】●自社アピール(事業紹介/強み/ターゲット)●会議での提案(スムーズな提案を行う/受ける)●テレビ/電話会議●苦情(伝える/対応する)●トラブル対応(問題点の確認/事情説明)

対象レベル	対象者数(目安)	実施時間(目安)		使用言語
		レッスン(L)時間	レッスン数	
上級	1~6名	120分/L	1L/週×4週~or 3日間~	英語

学習法習得

「社員の語学力の底上げをしたい」「自己学習を促したい」といったご要望をもとに開発した研修です。

長期継続

長期継続

マンツーマンレッスン

グループレッスン

短期集中

学習法セミナー

部長層から新入社員まで、幅広い階層に好評

語学の効果的・効率的な学習方法を知りたい方におすすめ

語学の学習方法は多種多様ですが、レベルアップに成功したベテラン講師が自身の経験とともにその学習方法と学習ツールを紹介します。あわせてコーチング手法により研修生のやる気を引き出し、強い動機付けを行います。

対象レベル	対象者数(目安)	実施時間(目安)		使用言語
		レッスン(L)時間	レッスン数	
初～上級	1～20名	120分/L	1L/週×4週～or 1日間～	日本語

テスト対策

テストの傾向を正しく理解し徹底対策することで、短期間での合格・スコアアップを目指します。

長期継続

長期継続

マンツーマンレッスン

グループレッスン

短期集中

英語テスト対策(TOEIC・TOEFLほか)

英語力を測る各種試験の対策コース

TOEICをはじめ各種試験の全体概要や特徴の理解、出題傾向やそれぞれの対策、自己学習のコツについての解説と弱点強化特訓を集中的に行います。研修生の語学レベルやご要望に応じて徹底的に対策します。

対象レベル	対象者数(目安)	実施時間(目安)		使用言語
		レッスン(L)時間	レッスン数	
初～上級	1～6名	120分/L	1L/週×8週～or 3日間～	英語+日本語

長期継続

長期継続

マンツーマンレッスン

グループレッスン

短期集中

中国語テスト対策(HSKほか)

中国教育部が認定する国際的な中国語の語学検定試験HSKの対策コース

試験内容の傾向やその対策についての個別解説を行うとともに、研修生の語学レベルに応じた弱点の克服と、受験に向けたヒントやコツを踏まえた徹底対策を行います。

対象レベル	対象者数(目安)	実施時間(目安)		使用言語
		レッスン(L)時間	レッスン数	
初～上級	1～6名	120分/L	1L/週×8週～or 3日間～	中国語+日本語

長期継続

長期継続

マンツーマンレッスン

グループレッスン

短期集中

日本語テスト対策(日本語検定ほか)

国際交流基金と公益財団法人日本国際教育支援協会が運営する

日本語能力試験をはじめ日本国内の試験対策コース

試験内容の傾向やその対策についての個別解説を行うとともに、研修生の語学レベルに応じた弱点の克服と、受験に向けたヒントやコツを踏まえた徹底対策を行います。

対象レベル	対象者数(目安)	実施時間(目安)		使用言語
		レッスン(L)時間	レッスン数	
初～上級	1～6名	120分/L	1L/週×8週～or 3日間～	日本語

海外派遣研修

グローバル人材育成・インセンティブ施策・昇格要件など、様々な目的の海外語学留学をお手伝いしてまいりました。

人事部門ご担当者

全ておまかせできるので
毎年お世話になっています

対象の研修生に直接ニーズをヒアリングし、研修内容をカスタマイズしていただけます。人事部として予算確定後は全ておまかせできて心強いです。



研修内容から滞在先まで、要望に沿った
留学を企画していただきました

研修生には現地で英語漬けの生活を送ってほしいという思いから、ホームステイ滞在を希望しました。派遣実績のある良質なホームステイ先を選定いただき感謝しています。



研修生

個人ニーズに徹底して
応えていただき感激した
(イギリス派遣 40代 男性)



語学+αとして現地企業への訪問や
見本市の視察ができ有意義だった
(アメリカ派遣 20代 男性)



多国籍の管理者と異業種交流ができ、
思わぬ収穫に満足だった
(イギリス派遣 50代 男性)



ホストファミリーが親切で気さくな方々だった。
夕食の時間も英語漬けだった
(アメリカ派遣 30代 女性)



国内開催研修

業務ニーズのある方・赴任に向け準備が必要な方・新入社員の方など、オーダーメイド型の研修で多くのお客様にご好評いただいています。全ての研修について、オンラインでの実施が可能です。

人事部門ご担当者

人事の負担が
大幅に減りました

従来は研修期間中、担当者が1日中張り付いてフォローしていましたが、代わりにNSTECのスタッフがオブザーブしてくれたので大変助かりました。



従来は社内講師を起用していましたが、
NSTECにお願いして良かったです

研修終了時に実施したアンケートでは、レッスン内容や講師への満足度が高く、またぜひ受講したいとの声が多く寄せられました。



研修生

業種・職種ならではのフレーズを
たくさん教えていただき有意義だった
(英語集中研修受講)



机上では知りえない貴重な経験談を聞くことができ、
これから赴任に際して予想される課題を解くイメージが沸いた
(インドエリアスタディ受講)



ミーティングの構成とオンラインミーティングならではの注意点を学んだ。
実際に英語でオンラインミーティングを実施する機会があるので有益だった
(すぐに役立つミーティング研修受講)



よくあるご質問

共通

Q

研修の金額は？

希望されるカリキュラムにより金額が異なります。ぜひ一度お問い合わせください。

Q

支払いのタイミングは？

原則、研修終了日翌月末日払いです。

Q

どのようにカスタマイズするの？

よくある例として、「内容をより初心者向きにしたい」「複数日に分けて実施したい」「管理職向きのトピックを扱ってほしい」などがあります。ぜひ一度ご相談ください。

海外派遣

Q

レッスン形式のおすすめは？

マンツーマンとグループレッソンを織り交ぜることをおすすめしています。一般的に、明確な目的がある場合はマンツーマンでの受講が有益です。一方で、海外赴任前の英語力強化などが主目的の場合は、グループレッソンでの切磋琢磨が後々海外の方とお仕事をされる上では効果が高くおすすめです。

Q

研修先で日本人ばかりになることはある？

NSTECは約50校の海外語学学校と提携し、大手エージェンツ未開拓の優良専門校も多数あります。ご希望であれば、日本人比率の低い学校をご紹介しますこともできます。

Q

滞在先は？

ホームステイをご提案するケースが多いです。NSTECプランの強みは、学校のみならず、学校が契約しているホストファミリーの品質が高い点にあります。学校+ホストファミリーのトータルケアにより、研修生の皆様に快適かつ充実した研修期間を過ごしていただくことをモットーとしています。

Q

研修開始のタイミングは？

私立の語学学校を起用しているため、毎週月曜日より研修が開始されます。

Q

コース決定のタイミングは？

アメリカは日本での留学ビザの申請が必要なため、その準備工期を考えると、コース決定は研修開始日の2カ月前までにしていただくことをおすすめします。一方、イギリスとその他多くの国は留学ビザの事前申請が不要なので、コース決定は研修開始日の1.5カ月前であれば手続き上は問題ありません。

各種研修についてぜひお気軽にご相談ください！

【お問い合わせ先】

日鉄テクノロジー株式会社 ビジネスソリューション事業部 人材育成サポート部 国際研修室
〒100-0004 東京都千代田区大手町1-6-1 大手町ビル3階
TEL:03-3213-8587
E-mail:nsri-kokusai-jpn@nsri.nipponsteel.com
<https://www.nstec.nipponsteel.com/seminar/>

Make Our Earth Green



NIPPON STEEL
Green Transformation
initiative

カーボンニュートラルへ。 日本製鉄は、鉄づくりの変革に挑戦します。

地球規模での環境課題の解決とともに、日本の鉄鋼業が
これからも世界をリードし、産業全般の競争力を維持・強化するために。
日本製鉄は他国に先駆け、革新技術の開発・実機化に挑戦。
さらに、カーボンニュートラルのニーズに応える高機能な商品力を拡充します。
社会全体のCO₂削減に貢献する鉄づくりへの変革「グリーン・トランスフォーメーション」が、
きっと豊かで美しい未来を支える力になる。
来たるべきカーボンニュートラル社会の実現を推進していきます。



 **NIPPON STEEL | 日鉄テクノロジー株式会社**

日鉄テクノロジー株式会社 ビジネスソリューション事業部 人材育成サポート部 国際研修室
〒100-0004 東京都千代田区大手町1-6-1 大手町ビル3階

TEL:03-3213-8587

Email:nsri-kokusai-jpn@nsri.nipponsteel.com

<https://www.nstec.nipponsteel.com/>