

配管内部の調査(腐食、詰まり)

マンションの給排水管、プラント配管、部品配管等の外部から直接観察できない管内について、詰まりや腐蝕状況を、観察調査致します。

観察は、照明付CCDカメラヘッドの内挿カメラおよびファイバースコープ内視鏡により行い、明瞭で鮮明な画像が得られ、肉眼で観察するのと同じような精度のよい観察が確保されます。

観察画像は、ビデオや写真に記録され、観察結果が長期に渡って保存できます。

1. 内挿カメラによる観察調査

- (1) 方式 照明付CCDカメラヘッド—モニタTVによる観察
 - (2) 管内径 $\phi 25\text{mm} \sim \phi 200\text{mm}$ (曲り管の場合 $\phi 35\text{mm}$ 以上)
 - (3) 長さ(カメラケーブル長さ) 15m~70m
 - (4) 観察記録 ビデオテープ、写真
- ☆その他の寸法等については、お問い合わせ下さい。

2. ファイバースコープによる観察調査

- (1) 方式 ファイバースコープ—モニタTVによる観察
 - (2) 管内径 $\phi 7\text{mm} \sim$
 - (3) 長さ(カメラケーブル長さ) 10cm~3m
 - (4) 観察記録 ビデオテープ、写真
- ☆その他の寸法等については、お問い合わせ下さい。

———観察調査例———

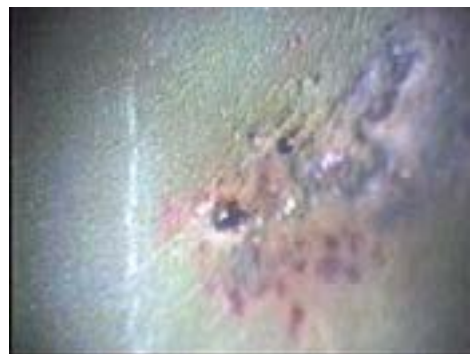
★内挿カメラによる観察例

・マンションの排水管(100A)の内面観察状況



管内表面に付着物がついています

・水配管内面の錆観察状況



点錆が発生しています

- ・構造物の間隔30mm内部の側壁・底面状況観察
- ・木造住宅の断熱材の有無調査

★ファイバースコープによる観察例

- ・電子部品内配管 $\phi 10\text{mm}$ の内部状況の観察
- ・外面から肉厚不連続を検出された個所の内面疵有無の確認